

Techem Erfassung und Abrechnung

Modernste Zählertechnik für ein Jahrhundertprojekt.



Produkt

Techem Erfassungsgeräte und Abrechnung

Kunde

DomRömer GmbH

Versorgungsumfang

35 Häuser mit insgesamt 80 Wohneinheiten sowie Gewerbeflächen

„Bei einem Projekt, welches nicht zuletzt eine besondere emotionale Dimension beinhaltet, sind große Aufgaben zu stemmen. Ausgeprägtes Feingefühl für Architektur und die Bedürfnisse ihrer Nutzer, stadtplanerische Erfahrung und die Unterstützung durch flexible, verlässliche Experten sind dabei entscheidend.“

Michael Guntersdorf, Geschäftsführer DomRömer GmbH



Neues Leben im Herzen der Finanzmetropole.

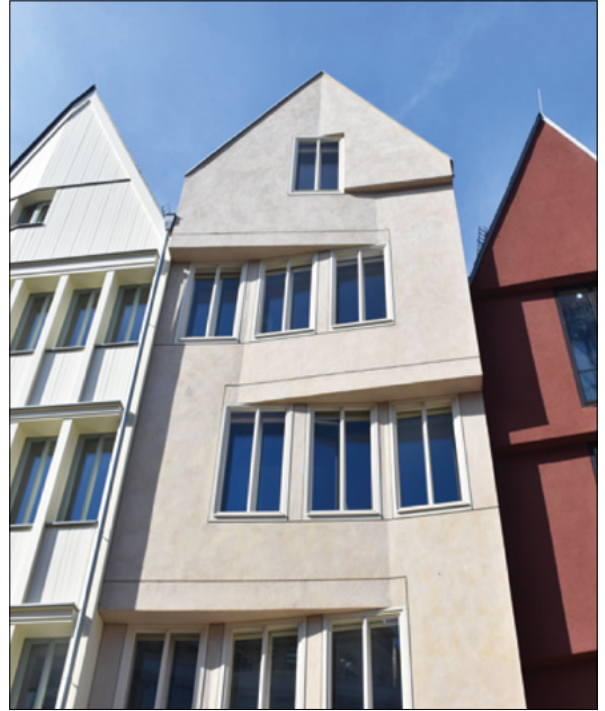
Auf etwa 7.000 m² entsteht ein neues „Altstadtleben“. Mitten im geschichtsträchtigen Stadtkern Frankfurts erlebt die historische Altstadt mit dem DomRömer-Quartier ihre Renaissance. Bis zur Zerstörung im Zweiten Weltkrieg pulsierte in historischen Gassen, auf romantischen Plätzen, in malerischen Höfen und prächtigen Patrizierhäusern buntes Leben und herrschte geschäftiges Treiben. Die Kneipen, Läden und Handwerksbetriebe im Viertel zwischen Dom und Römer wirkten schon immer als Anziehungspunkte für Bürger wie Besucher. Die Stadt Frankfurt hatte sich zum Ziel gesetzt, dieses besondere Lebensgefühl zurück in die Mitte Frankfurts zu holen. Techem leistete hier einen entscheidenden Beitrag: die Entwicklung eines Abrechnungskonzepts für alle Baufelder sowie die Ausstattung des Großprojektes mit Messgeräten für Wärme, Kälte und Wasser für das gesamte Areal.

Kundenvorteile

- Schneller und unkomplizierter Einbau aller benötigten Messausstattung für das gesamte DomRömer-Baufeld
- Führende Gerätetechnologie und umfassender Service, um den Heizenergie- und Wasserverbrauch zuverlässig und präzise zu erfassen
- Technik und Service aus einer Hand



Stadthaus mit Vorplatz zum Dom



Haus Markt 32



Renaissancefassade der Goldenen Waage



Markt 17 (Rotes Haus)



Baustelle am Archäologischen Garten

Bildquelle: DomRömer GmbH/Uwe Dettmar